

Kugelhahn Typ 21 mit elektrischem Stellantrieb



Gehäusewerkstoff	PVC-U	PVC-C	PP	PVDF
Kugeldichtung	PTFE			
sonstige Dichtungen	• EPDM		• FPM	• *)
zulässige Betriebstemperatur	0 °C bis 50 °C ¹⁾	0 °C bis 90 °C ¹⁾	-20 °C bis 80 °C ¹⁾	-20 °C bis 100 °C ¹⁾
Nennweiten	DN 15 bis DN 100			
Verbindung mit Rohrleitung	<ul style="list-style-type: none"> • Klebemuffe oder -stutzen • Flansch nach DIN 2501 - PN 10 / 16 		<ul style="list-style-type: none"> • Schweißmuffe oder -stutzen • Gewindemuffe 	
Baulänge	EN 558-1 Reihe FTF 1 (DIN 3202 - Reihe F 1)			
Antrieb	DN 15 - DN 50 230 V / 50 Hz, 24 V DC, IP 65		DN 65 - DN 100 230 V / 50 Hz, 400 V / 50 Hz, IP 67	
	2 potentialfreie Endschalter zur Stellungsrückmeldung, Handnotbetätigung, opt. Stellungsanzeige, Heizung im Schaltwerkraum			

*) Sonderausführung: CSM, NBR, FPM-F, FEP/Parofluor auf Anfrage

1) Anwendungstemperaturen der Dichtelemente:

EPDM: -20 bis 90 °C

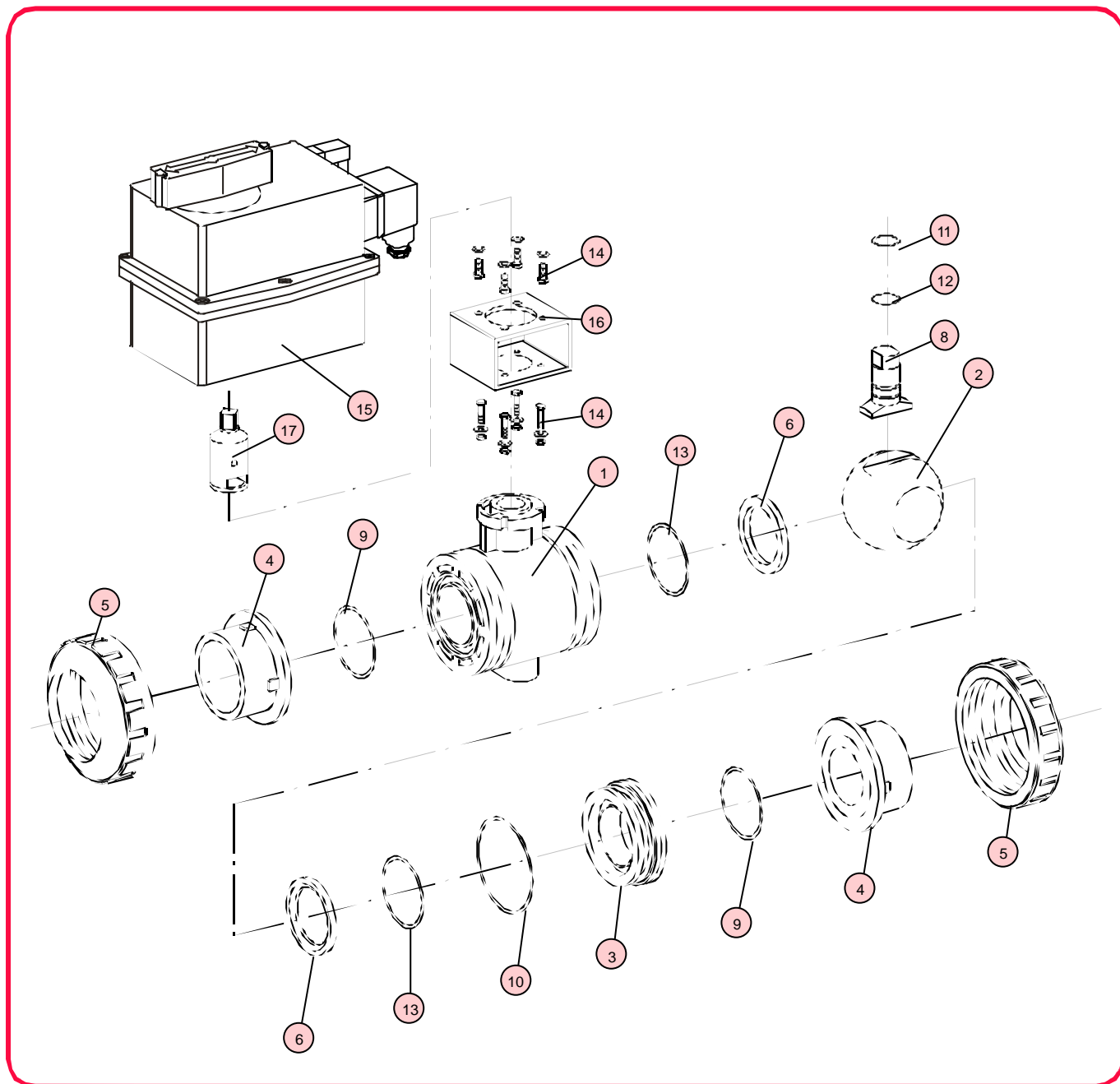
NBR: -20 bis 100 °C

FPM: -8 bis 100 °C

Beispiel Ausschreibungstext:

Kugelhahn Typ 21 DN 40, PN 16, PVDF/FPM, Schweißmuffe PN 16, integrierte Halterung, mit elektrischem Stellantrieb Typ J2-H20, 80-240 V / 50 Hz, IP 65, Handnotbetätigung, 2 potentialfreie Endschalter zur Stellungsrückmeldung

Kugelhahn Typ 21 mit elektrischem Stellantrieb



Nr.	Benennung	Anz.	Werkstoff
1	Gehäuse	1	PVC-U, PVC-C, PP, PVDF
2	Kugel ¹⁾	1	PVC-U, PVC-C, PP, PVDF
3	Einschraubteil	1 ²⁾	PVC-U, PVC-C, PP, PVDF
4	Einlegeteil (Muffe, Stutzen, Flansch)	2	PVC-U/-C, PE, PP, PVDF
5	Überwurfmutter	2	PVC-U, PVC-C, PP-G, PVDF
6	Kugeldichtung ¹⁾	2	PTFE
8	Welle ¹⁾	1	PVC-U, PVC-C, PP, PVDF
9	O-Ring ¹⁾	2	EPDM, FPM ¹⁾

Nr.	Benennung	Anz.	Werkstoff
10	O-Ring ¹⁾	1 ²⁾	EPDM, FPM ¹⁾
11	O-Ring ¹⁾	1	EPDM, FPM ¹⁾
12	O-Ring ¹⁾	1	EPDM, FPM ¹⁾
13	O-Ring ¹⁾	2	EPDM, FPM ¹⁾
14	Schraube, Mutter, Scheibe	8	W.-Nr. 1.4301
15	elektrischer Stellantrieb	1	Polyamid ³⁾
16	Konsole DIN/ISO	1	W.-Nr. 1.4301
17	Kupplung	1	W.-Nr. 1.4301

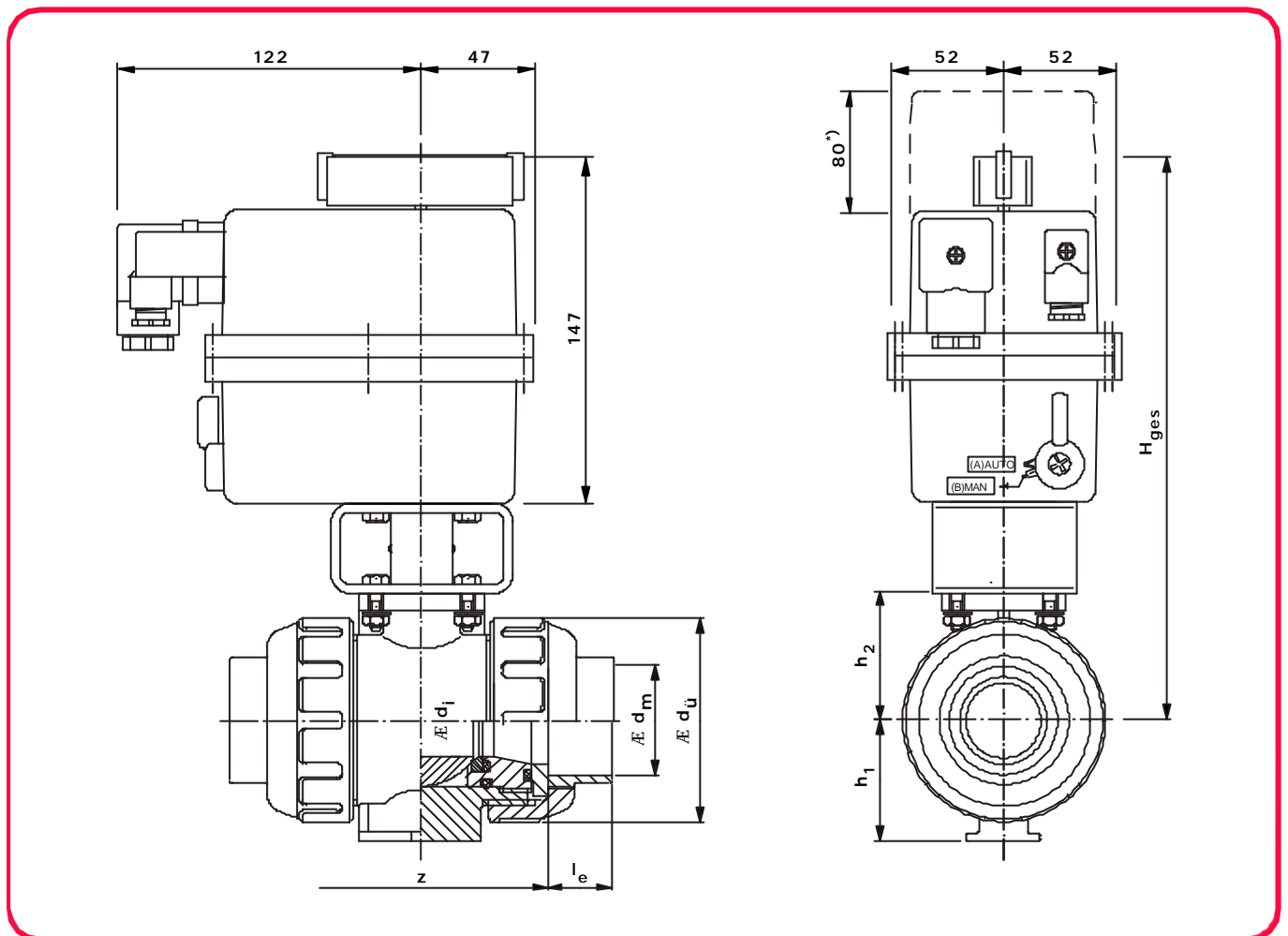
¹⁾ Verschleißteile

²⁾ ab DN 65-DN 100 jeweils 2 x

¹⁾ Sonderausführung CSM, NBR, FPM-F, FEP/Parofluor auf Anfrage

³⁾ DN 65-DN 100, Antriebsgehäuse aus Al-Guß, epoxylackiert

Kugelhahn Typ 21 mit elektrischem Stellantrieb



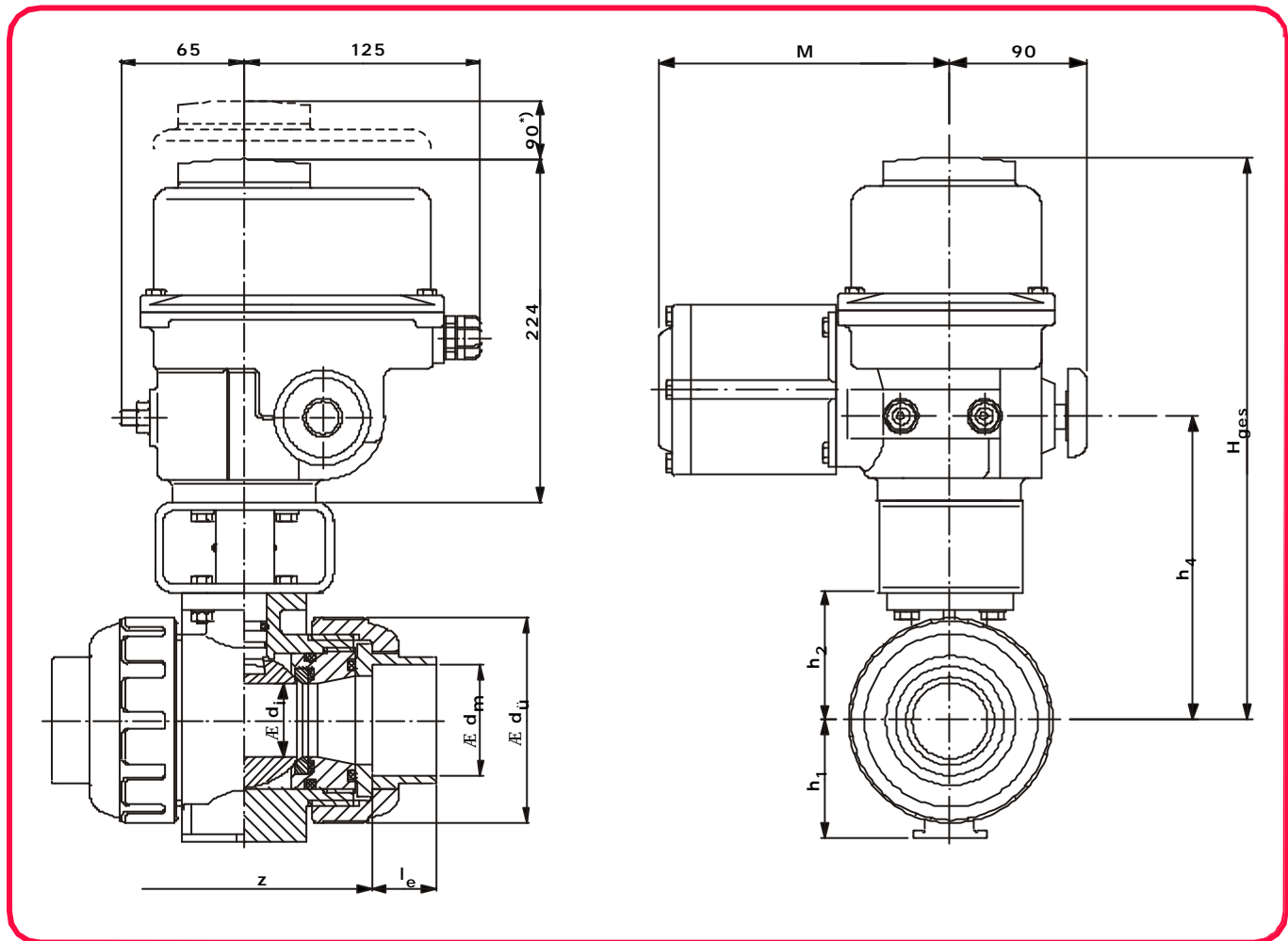
¹⁾ erforderlicher Arbeitsraum für die Demontage des Antriebsdeckels

Maße in mm											Antrieb		Gewicht in kg/Stück					
DN	d _i	d _ü	Klebmunfte			Schweißmunfte			h ₁	h ₂	H ₂	H _{ges}	Typ	t _s [sec]	Klebmunfte		Schweißmunfte	
			d _m	z	l _e	d _m	z	l _e							PVC-U	PVC-C	PP	PVDF
15	15	48	20	70	16	19,5	70	14,5	29	30	23	226	J2 H / L 20 ^{*)}	8	1,70	1,70	1,65	1,75
20	20	60	25	82	19	24,5	79	16	35	36,5	23	233	J2 H / L 20 ^{*)}	8	1,80	1,85	1,70	1,85
25	25	70	32	87	22	31,5	87	18,1	39	43,5	23	240	J2 H / L 20 ^{*)}	8	1,95	1,95	1,80	2,00
32	31	82	40	98	26	39,45	98	20,5	47	52,5	23	249	J2 H / L 20 ^{*)}	8	2,35	2,40	2,10	2,50
40	40	100	50	101	31	49,5	102	23,5	55	61	23	257	J2 H / L 20 ^{*)}	8	2,72	2,79	2,37	2,94
50	51	126	63	121	38	62,5	125	27,4	66	72,5	23	269	J2 H / L 20 ^{*)}	8	3,41	3,54	2,81	3,79

¹⁾ H20: 80-240 V (AC und DC)
L20: 12-48 V (AC und DC)

weitere Anschlußarten s. L4-32
Antriebskenn Daten s. L10-3-6

Kugelhahn Typ 21 mit elektrischem Stellantrieb



¹⁾ erforderlicher Arbeitsraum für die Demontage des Antriebsdeckels

Maße in mm											Antrieb		Gewicht in kg/Stück						
DN	d _i	d _ü	Klebmunfe			Schweißmunfe			h ₁	h ₂	H ₂	H _{ges}	M	Typ	t _s [sec]	Klebmunfe		Schweißmunfe	
			d _m	z	l _e	d _m	z	l _e								PVC-U	PVC-C	PP	PVDF
65	58	133	75	145	44	74,3	145	31	72	85	195	380	160	OA3	5	11,6	11,7	10,7	12,7
80	68,5	152	90	180	51	89,2	180	35,5	85	94	207	369	200	OA6	6	12,6	13,2	11,6	13,5
100	90	210	110	227	61	109,1	227	41,5	110	126	259	421	200	OA8	6	21,4	22,2	17,1	23,7

weitere Anschlußarten siehe Seite L4-16

Antriebskennndaten und Klemmenbelegungspläne s. L10-6