

NEU

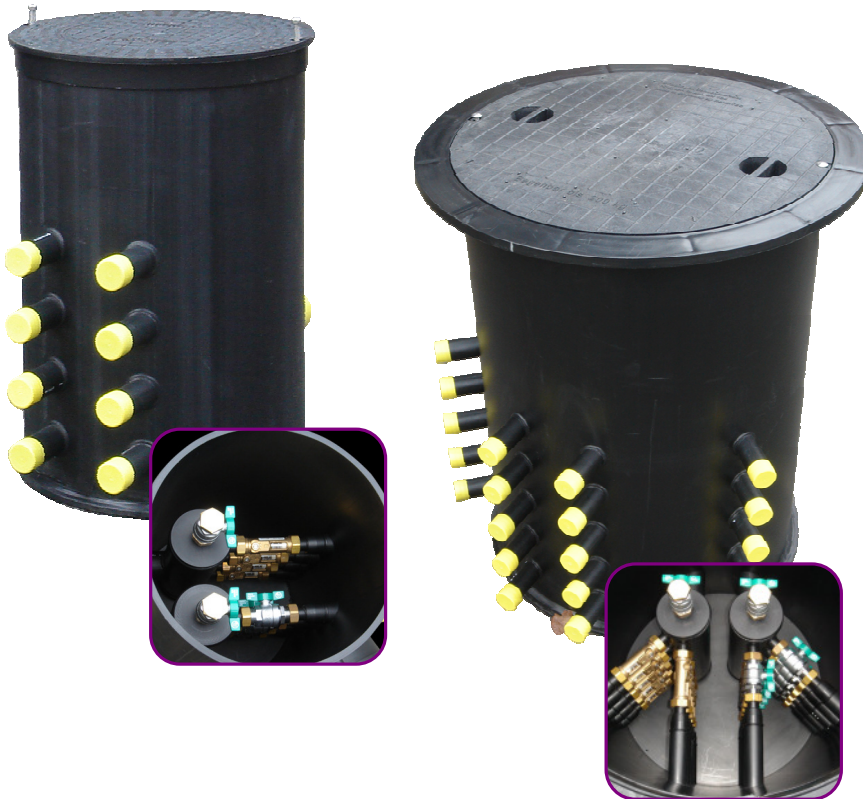
## ■ Verteilerschacht Typ 4

# GEO THERMIE



Vormontierter Kunststoff-  
Soleverteilerschacht  
mit Regulierventilen und  
integrierten  
Durchflussmengenmessern

## Verteilerschacht Typ 4 mit vormontiertem Soleverteiler und integrierten Durchflussmessern



- Platzsparender, kompakter Verteilerschacht aus stabilem PE Rohr
- Konzipiert für die Soleverteilung von Erdwärmesonden, Energiekörben
- Kleiner Schachtdurchmesser erfordert nur geringen Aushub
- Vorlauf mit Messing Kugelhahn mit vollem Durchgang, radial ausbaubar
- Rücklauf mit regulierbarem Durchflussmesser, radial ausbaubar
- Verteilerstamm aus Vollwandrohr d 110 mm mit 1" Füll- und Entlüftungsarmatur
- Alle Anschlüsse wasserdicht und geschweißt durch die Schachtwand geführt
- begehbare Kunststoff-Schachtabdeckung, belastbar bis 200 kg,
- Schachtdeckel verriegelbar
- Verteiler dichtheitsgeprüft

### Technische Daten:

Kreisanzahl:	2 - 12
Max. empf. Volumenstrom: (12 Kreise)	18 m <sup>3</sup> /h
Max. Betriebsdruck:	3 bar
Max. Prüfdruck (24h, <30 °C):	6 bar
Wärmepumpenanschlüsse:	Schweißstutzen PE 100 SDR 11, da 63 mm
Kreisanschlüsse	Schweißstutzen PE 100 SDR 11, da 40 mm

Kreis- Anzahl	Schacht- durchmesser (mm)	Schachthöhe (mm)	Kreis- anschluß (mm)	Wärme- pumpen- anschluß (mm)
2 - 4	400	600	d 40	d 63
5 - 12	600	800	d 40	d 63

### FRANK GET-System:

- Erdwärmesonden
- Einschubhilfe und Gewichte für Erdwärmesonden
- Abstandhalter
- Modulare Soleverteiler aus Kunststoff und aus Messing
- Verteilerschächte für alle Anforderungen
- Anbindeleitungen
- Heizwendelformteile und zugehörige Schweißtechnik

..... alles aus einer Hand